

2022 秋冬講座受講生募集



地域の皆様へ～生涯学習のすすめ

本学は地域NO.1の生涯学習センターをめざし、「FITオープンカレッジ」と称して、知識・教養を高める講座や仕事に役立つ講座、生活を豊かにする趣味の講座、健康増進に役立つ講座など幅広く開講しています。
人生100年時代と言われる現在、地域・職場・学校など、あなたが今いる場所で、未来を見つめ、輝いていけるように、本学の講座を活用し、新しい一歩を踏み出してみませんか？



講座コードは、上段が対面講座コード、下段がオンライン講座コードです。コードが一つしか記載がない場合は対面です。

SUSTAINABLE DEVELOPMENT GOALS

特別講演 **無料講座**

22F001 11/3 (木・祝)
22F002

第1部 10:00~10:45 第2部 11:00~12:30

第1部 SDGs (持続可能な開発目標)について

講師/福岡市 総務企画局 企画調整部

SDGsとは、「誰一人取り残さない」持続可能な社会の実現を目指し、2015年の国連サミットで採択された国際目標です。福岡市はSDGsの理念と方向性を一貫する「経済的な成長と安全・安心で質の高い暮らしのバランスが取れた、コンパクトで持続可能な都市」を目指し、まちづくりを進めています。この講座では、SDGsの概要や福岡市におけるSDGsの推進についてご紹介します。SDGsに貢献できることを考え、自分にできることを見つけていきましょう。

22F003 10/22 (土) 10:00~11:30
22F004

【定員】対面50名・オンライン50名

第2部 環境配慮の「見える化」～わたしたちの生活と環境ラベル

講師/渡邊 智明
社会環境学部 社会環境学科 学科長・教授

SDGs (持続可能な開発目標)には、気候変動への対応や廃棄物の削減など環境問題への取り組みを促すものがあります。しかし、環境への配慮とはどのようなものなのか、わたしたちの身の回りにはどのような環境配慮がうたっている製品・サービスは本当に信頼できるものなのでしょうか。本講座では、わたしたちの生活との関わりの中で、環境配慮を明確な基準のもとに「見える化」する役割を果たす環境ラベルについて考えます。

12 持続可能な消費と生産 13 気候変動に具体的な対策を 14 海の豊かさを守ろう 15 陸の豊かさも守ろう

22F005 12/3 (土) 10:00~11:30
22F006

【定員】対面50名・オンライン50名

FIT 講座

本学教員の教育・研究の知見を生かした先進的あるいは社会の関心が高いテーマに沿ってわかりやすく紹介します。

無料講座

22F009 11/19 (土) 10:00~12:30

高校生限定 SDGsとは～SDGsを経済の視点から考える

講師/藤井 洋次
社会環境学部 社会環境学科 学部長・教授

最近、「SDGs」という言葉を耳にすることが増えています。SDGs (持続可能な開発目標)は、国連が2015年に採択した「我々の世界を変革する・持続可能な開発のための2030アジェンダ」に掲げた目標です。地球規模の課題である貧困や格差、気候変動、環境汚染などを17の目標に分けています。今年にはSDGsの達成期限までのちょうど折り返し地点です。講座では、SDGsの理念や内容を経済の視点から考えます。

22F003 10/22 (土) 10:00~11:30
22F004

【定員】対面50名・オンライン50名

海や川の生態系を評価する技術～自然のめぐみを持続的に活用するために

講師/乾 隆帝
社会環境学部 社会環境学科 教授

海や川の生態系サービス (自然のめぐみ)を持続的に活用するためには、海や川の生態系を適切に調査・観測し、生態系の状況を評価した上で、保全・管理を行うことが必要です。私はこれまで、海や川の生物や物理環境の調査手法や、生態系の評価手法について研究を進めてきました。今回の講座では、それらの技術 (環境DNA分析、GISを用いた空間解析等)を時間の許す限り紹介していきたいと思っております。

22F005 12/3 (土) 10:00~11:30
22F006

【定員】対面50名・オンライン50名

女性は理数系が弱い!?～「男らしさ」「女らしさ」というジェンダー・ステレオタイプの社会心理学

講師/吉原 克枝
福岡工業大学短期大学部 教授

「女性は気配りができる」「男性は育児に向いていない」等、性別というカテゴリに対する固定観念のことを「ジェンダー・ステレオタイプ」といいます。ステレオタイプは他者に対する偏見や差別につながる可能性があるだけでなく、人の成績にも影響することが社会心理学の研究で明らかになっています。ステレオタイプに関する科学的な知見を紐解き、自分が無意識に持っているジェンダーに対する固定観念から自由になりましょう。

22F007 12/17 (土) 10:00~11:30
22F008

【定員】対面50名・オンライン50名

中学生以上対象 カードゲームで楽しく学ぶSDGs

講師/高木 亮
福岡工業大学附属城東高校 常勤講師
イマココラボ 公認アドバイザー

最近メディアや雑誌でも取り上げられ、企業や自治体でも積極的な取り組みが進められているSDGs。なぜSDGsが誕生したのか、SDGsがあることで、私たちの世界がどう変わっていくのか、といったギモンにお答えします。今回はカードゲームで楽しく、わかりやすく、体感的にSDGsを学べる場をご準備しました。

22F009 11/19 (土) 10:00~12:30

【定員】30名 ※中学生は保護者とペア1組

小学生対象 初めてのプログラミング

講師/石塚 文晴
福岡工業大学短期大学部 教授
弘中 大介
福岡工業大学短期大学部 准教授

プログラミングでは「順序」や「分岐」、「反復」といった考え方が非常に大切です。これらの基礎について、さまざまな事例を知り、体験的に学ぶことで、論理的思考力を高めます。本講座は初めて体験する方を対象としておりますのでどなたでも安心して参加することができます。(毎期同じ内容です)

22F010 10/30 (日) 10:00~12:00
22F011 11/13 (日) 10:00~12:00

【定員】各16名 【施設・設備使用料】各500円

小学生対象 プログラミングって何だろう?

22F010 10/30 (日) 10:00~12:00
22F011 11/13 (日) 10:00~12:00

【定員】各16名 【施設・設備使用料】各500円

Scratchを使ってゲームやアニメーションを作成しよう!

小学4～6年生対象

22F012 2023.2/19 (日)
22F013 2023.3/12 (日)
10:00~12:00

この講座では「Scratch」というマサチューセッツ工科大学が開発した無料の教育用プログラミング言語を使って、自らプログラミングして、ゲームやアニメーションを作成します。

【定員】各16名 【施設・設備使用料】各500円

1日集中講座

ジャンルを問わず1日で学べる講座。1日の学びが視野を広げ、知識を深めるきっかけになるかもしれません。

22F201 11/16 (水) 13:00~14:30
22F202

人生100年時代の資産運用

講師/菅 大輔
福岡銀行 営業統括部

人生100年と呼ばれる時代となりました。これからの長い人生を楽しむためには、お金に長生きしていただく必要があります。「資産運用は必要だけど、何から始めていいかわからない方」にも、「資産運用を始めてみたくて、これでよいのか不安な方」にも、多くの方に役立てていただける内容です。人生100年時代の資産運用を一纏めに学びましょう。

22F201 11/16 (水) 13:00~14:30
22F202

【定員】対面50名・オンライン50名 【受講料】500円

資産所得を増やすための株式投資～貯蓄から投資へ

講師/FFG証券 営業統括部

皆様は株式投資にどのようなイメージをお持ちでしょうか?「難しそう?」「怖そう?」、決してそうではありません。投資の考え方をしっかりと学べば、株式投資は「身近で」「楽しい!」ものです。この講座では、投資の考えから株式の魅力、また資産所得を増やすための株式を活用した資産運用まで、わかりやすくお伝えします。また、株主優待や配当など株式投資を幅広く学んで頂ける内容です。是非、お気軽にご参加ください。

22F203 11/29 (火) 13:00~14:30
22F204

【定員】対面50名・オンライン50名 【受講料】500円

健康講座 最新!がん医療を知ろう～腫瘍内科の役割と心に寄り添う緩和ケア

講師/柴田 義宏
外化学療法センター長 (腫瘍内科)
柴田 昌枝
緩和ケア看護認定看護師

22F205 2023.2/20 (月)
22F206 13:00~14:30

【定員】対面50名・オンライン50名 【受講料】500円

健康講座 いつまでも持続可能な身体を作ろう!～身体がさびついていませんか?

講師/フィットネスプランニングツカモト 清原 麻奈美
FPT所属インストラクター、健康運動実践指導者

22F207 10/24 (月) 13:00~14:30
22F208 11/14 (月)

講師/フィットネスプランニングツカモト 玉利 伸子
FPT所属インストラクター、健康運動実践指導者

22F209 2023.1/21 (土) 13:30~15:00
22F210 2023.2/18 (土)

【定員】各15名 【受講料】各1,500円 【持参品】動きやすい服装・飲み物・タオル (講座で使用します必ずお持ちください)

教養講座 三日月形クリスマスリースを創ってみよう～身近なモノからステキなアイテムを制作

講師/西野 理恵
IPS協会
ブリザーブドフラワー1級技能士

22F211 11/25 (金) 10:00~11:30

【定員】10名 【受講料】1,000円
【持参品】ワイヤーハンガー (1本必須)・クリスマスリースに合う飾り (ご自宅にあるクリスマスツリーに飾っていた小物やリボンなどあればご持参ください。)
※花材費 2,500円

今日から学んで
自分プラス

文化教養・健康増進講座 (レギュラー講座)

さまざまなジャンルから、興味のあることをじっくり学べます。
•テキスト・材料費等は受講料には含まれません。•持参品など受講する講座で必ずご確認ください。

まずはご見学ください
(1~38) **要事前予約**

外国語を学びたい

1 英会話・Intermediate 22F251・22F252

講師/アンソニー・ディアゴスティーノ
福岡工業大学短期大学部非常勤講師



街を歩いていて、さまざまな国から来た人を見かけることはもう珍しくありません。突然英語で道を尋ねられた時、逃げてしまった方もいるはず。まずは、外国人と話す事に慣れましょう。経験豊富な外国人講師によるレッスンであなた自身の国際化を目指しませんか?

22F251 I / 13:00~14:30 22F252 II / 15:00~16:30

【開講日】	木曜日
【回数】	各12回
【時間帯】	I / 13:00~14:30 II / 15:00~16:30
【定員】	各15名
【受講料】	各18,000円
※テキストは講師よりご案内	

【スケジュール】	
10月	6-20
11月	10-17
12月	1-15
1月	12-19
2月	2-16
3月	2-16

2 スキルアップ英会話 22F253

講師/アンソニー・ディアゴスティーノ
福岡工業大学短期大学部非常勤講師



This course is designed to provide students with an advanced command of English with the tools to express themselves proficiently in a variety of situations.

【開講日】	木曜日
【回数】	12回
【時間帯】	10:00~11:30
【定員】	15名
【受講料】	18,000円
※プリント代300円程度	

【スケジュール】	
10月	6-20
11月	10-17
12月	1-15
1月	12-19
2月	2-16
3月	2-16

3 やさしい英会話 個人レッスン 22F254~22F263

講師/堀内 直子
元大学講師



英会話ができるようになりたいけれど、どこから始めたいかわからない方への入門講座です。中学英語を使った簡単な英会話フレーズを繰り返し練習して、口から自然に英語が出るようになることを目指します。聴く力も養いながら、話せる英語を一つずつ増やしていきます。

月曜日クラス			
22F254	13:00~13:40	22F257	15:30~16:10
22F255	13:50~14:30	22F258	16:20~17:00
22F256	14:40~15:20		

金曜日クラス			
22F259	13:00~13:40	22F262	15:30~16:10
22F260	13:50~14:30	22F263	16:20~17:00
22F261	14:40~15:20		



月曜日クラス	
【開講日】	月曜日
【スケジュール】	
10月	3-17-24-31
11月	7-14-21-28
12月	5-12-19
1月	16-23-30
2月	6-13-20-27
3月	6-13

金曜日クラス	
【開講日】	金曜日
【スケジュール】	
10月	7-14-21-28
11月	11-18-25
12月	2-9-16
1月	13-20-27
2月	3-10-17-24
3月	3-10-17

【回数】各20回
【時間帯】13:00~17:00の間に40分ずつ固定の時間(1レッスン40分間)
【定員】個人レッスン(全10名) 【受講料】各30,000円
※テキストは初回販売
「どどん話するための瞬間英作文トレーニング」
「魔法の英会話フレーズ500」等

4 英会話初級 22F264

講師/堀内 直子
元大学講師



このクラスでは「シンデレラ」のCDを聞いて発音やイントネーションをまねながら何度も読み、読む力をつけると同時に語彙を増やしましょう。次に「キクタン英会話」で日常会話で使えるフレーズを練習して、とっさの一言が口について出てくることを目指します。さらに、英語の語順・配列パターンを理解して、身近な話題を英語的発想で話す力を養います。楽しみながら少しずつ英語の表現力をつけていきましょう。

【開講日】	月曜日	【回数】	20回
【時間帯】	10:00~12:00	【スケジュール】	
【定員】	10名	10月	3-17-24-31
【受講料】	30,000円	11月	7-14-21-28
※テキストは初回販売		12月	5-12-19
「シンデレラ」		1月	16-23-30
「キクタン英会話」		2月	6-13-20-27
「一人の英会話」		3月	6-13

5 シナリオで学ぶ英会話 22F265

講師/堀内 直子
元大学講師



ナイアガラの滝を一望できるロッジに宿泊する夫婦。妻は浮気相手と共謀し、夫を滝で殺害しようと企てました。ところが、見つけた死体は浮気相手のものでした。夫は逃亡し、新婚旅行で同じロッジに滞在していた女性がその逃亡に巻き込まれます。シナリオを使って、このモンローウォークを生み出したサスペンスドラマのセリフが全部わかる経験をしてみませんか。楽しく学んで聞き取れる会話と使える表現を増やしていきます。

【開講日】	金曜日
【回数】	20回
【時間帯】	10:00~12:00
【定員】	10名
【受講料】	30,000円
※テキストは初回販売	
「ナイアガラ」(NIAGARA)	

【スケジュール】	
10月	7-14-21-28
11月	11-18-25
12月	2-9-16
1月	13-20-27
2月	3-10-17-24
3月	3-10-17

6 中国語講座 22F266

講師/青山 祐子
専門学校非常勤講師、通訳、翻訳家



このクラスでは、中国語の音読、語彙の使い方、文の表現を習得しながら、様々な場面で応用できる会話能力及びリスニング能力を高めることを目標とします。みんなで楽しく学びながら、中国語力を身につけていきましょう!

受講レベル: 中国語の学習経験のある方

【開講日】	月曜日
【回数】	18回
【時間帯】	10:00~11:30
【定員】	12名
【受講料】	27,000円
※テキストは講師よりご案内	

【スケジュール】	
10月	3-17-24-31
11月	7-14-28
12月	5-12-19
1月	16-30
2月	6-13-20-27
3月	6-13

7 金先生の韓国語講座 初級 22F267

講師/金 智淑
LoveFM DJ、筑紫女子大学非常勤講師



この講座では本場の人気声優たちによる生きた韓国語を聞きながらリスニング&リーディング力を鍛えます。また「 멋진 소주 안주, 밀치에 고추장」など、韓国の社会と文化に関連した文章を音読し、その内容について話しながら旬な韓国語や表現も身につけます。苦手な発音や文法もリズムに乗って話すと楽しくなります。一緒に韓国語で楽しく話しましょう!

【開講日】	水曜日
【回数】	12回
【時間帯】	15:30~17:00
【定員】	14名
【受講料】	18,000円
※テキストは講師よりご案内	

【スケジュール】	
10月	5-19
11月	9-16
12月	7-21
1月	11-18
2月	1-15
3月	8-15

8 慎先生の韓国語講座 初級 I 22F268

講師/慎 原花
筑紫女子大学非常勤講師、福岡ハングル学校講師



まだまだ続く韓流ブーム! 言葉がわかるともっと楽しめます。学びやすい外国語と言われている韓国語は、語順も表現も日本語と最も近い言葉です。このコースは「正確な発音と基本文型を学習し、いろいろな基本文型を身につける」ことを目指しています。やってみるから出会いが始まります!

受講レベル: 基本的な読み書きができる方、基礎からもう一度と思う方

【開講日】	月曜日
【回数】	20回
【時間帯】	10:00~11:30
【定員】	12名
【受講料】	25,000円
※テキストは講師よりご案内	

【スケジュール】	
10月	3-17-24
11月	7-14-21-28
12月	5-12-19
1月	16-23-30
2月	6-13-20-27
3月	6-13-27

9 慎先生の韓国語講座 初級 II 22F269

講師/慎 原花
筑紫女子大学非常勤講師、福岡ハングル学校講師



異文化も言葉が分かればもっと楽しめます。韓国語は、語順も表現も日本語と最も近い言葉です。このコースは、「正確な発音と文型をしっかりと学習し、日常会話に身につける」ことを目指しています。バランスよい学習で自信をつけていきましょう!

受講レベル: 基本文型や文法が理解できて基本的な会話ができる方

【開講日】	月曜日
【回数】	20回
【時間帯】	11:40~13:10
【定員】	12名
【受講料】	25,000円
※テキストは講師よりご案内	

【スケジュール】	
10月	3-17-24
11月	7-14-21-28
12月	5-12-19
1月	16-23-30
2月	6-13-20-27
3月	6-13-27

10 慎先生の韓国語講座 中級 I 22F270

講師/慎 原花
筑紫女子大学非常勤講師、福岡ハングル学校講師



日常会話、文型や文法をアップグレードし、場面に合う様々な日常会話を身につけることを目指しています。テーマに合うスピーチなどを通してコミュニケーション能力を高めていきます。苦手な発音や文法もやさしく身につけることが出来ます。

受講レベル: 基本文型や文法が理解できて日常会話ができる方

【開講日】	木曜日
【回数】	22回
【時間帯】	15:00~16:30
【定員】	12名
【受講料】	27,500円
※テキストは講師よりご案内	

【スケジュール】	
10月	6-13-20-27
11月	10-17-24
12月	1-8-15-22
1月	12-19-26
2月	2-9-16
3月	2-9-16-23-30

11 慎先生の韓国語講座 中級 II 22F271

講師/慎 原花
筑紫女子大学非常勤講師、福岡ハングル学校講師



読み・書き・話す・聞き取りの能力をバランスよくアップグレードさせ、日常生活で使われる様々な実用会話を身につけることを目指して進めていきます。作文の発表、ペアでの会話練習やテーマに合うスピーチ、などを通してコミュニケーション能力を高めていきます。

受講レベル: いろいろな場面での日常会話ができる方

【開講日】	木曜日
【回数】	22回
【時間帯】	19:00~20:30
【定員】	12名
【受講料】	27,500円
※テキストは講師よりご案内	

【スケジュール】	
10月	6-13-20-27
11月	10-17-24
12月	1-8-15-22
1月	12-19-26
2月	2-9-16
3月	2-9-16-23-30

12 慎先生の韓国語講座 上級 22F272

講師/慎 原花
筑紫女子大学非常勤講師、福岡ハングル学校講師



다양한 주제에 따른 표현능력 및 보다 수준 높은 어휘와 문법, 모르면 실수하는 한국적인 표현 등을 배웁니다. 테마를 정하여 토론키하기, 작문하여 발표하기, 듣고 통역하기 등 다양한 학습을 통해서 실력을 쌓아 보시길 않겠습니까?

수강레벨: 프리토킹을 목표로 하시는 분

【開講日】	木曜日
【回数】	22回
【時間帯】	10:30~12:00
【定員】	12名
【受講料】	27,500円
※テキストは講師よりご案内	

【スケジュール】	
10月	6-13-20-27
11月	10-17-24
12月	1-8-15-22
1月	12-19-26
2月	2-9-16
3月	2-9-16-23-30

13 慎先生の韓国語フリートーキング講座 22F273

講師/慎 原花
筑紫女子大学非常勤講師、福岡ハングル学校講師



알면 알수록 어려워지는 한국어, 그 말의 숨은 뜻까지 알면 당시는 프로입니다. 보다 세련된 표현, 실용적인 표현 등을 습득하여 지금까지 같고 닮아 온 실력을 활용, 발휘해 보시길 않겠습니까?

수강레벨: 프리토킹이 가능, 통역을 하고 싶으신 분

【開講日】	木曜日
【回数】	22回
【時間帯】	13:00~14:30
【定員】	12名
【受講料】	27,500円
※テキストは講師よりご案内	

【スケジュール】	
10月	6-13-20-27
11月	10-17-24
12月	1-8-15-22
1月	12-19-26
2月	2-9-16
3月	2-9-16-23-30

知識や教養を深めたい

14 俳句 水曜日クラス 22F274

講師/暮 夕美
現代俳句協会会員、ふくふく俳句会事務局



自然との共存共栄は古来、日本人の生活に溶け込んでいました。芭蕉の俳諧は和歌から生まれ、「俳句」という呼び名は、正岡子規がつけたものです。自然や自分の心をつつめ、十七文字にする俳句は今世界中に広がっています。今というかけがえのない時を切り取って形にする喜び、と一緒に俳句を楽しみましょう。

【開講日】	水曜日
【回数】	6回
【時間帯】	13:00~15:00
【定員】	10名
【受講料】	9,000円

【スケジュール】	
10月	5
11月	9
12月	7
1月	11
2月	1
3月	8

15 俳句 木曜日クラス 22F275

講師/田中 葉月
現代俳句協会会員、「俳」同人、「遊戯」同人



世界最短の詩とも言われる俳句。初めての方でも気軽に楽しむことのできる間口の広い文学です。自然との対話の中で心の奥にしまひこんでいた自分の声呼び覚ましてみませんか。新しい自分にめぐり会うことができます。さあ、俳句と一緒に楽しみましょう。

【開講日】	木曜日
【回数】	6回
【時間帯】	13:00~15:00
【定員】	12名
【受講料】	9,000円

【スケジュール】	
10月	20
11月	17
12月	15
1月	19
2月	16
3月	16

16 美文字講座 22F276

講師/菅野 夢丁
読売書法会常任理事、日本書芸院評議員、日展会員



本講座では、ペンや筆を用いたすっきりとした美しい大人の字が書けるよう、一つ一つ丁寧に指導いたします。様々なご要望に応じますので、何なりとお申し出ください。

【開講日】	土曜日	【回数】	12回
【時間帯】	10:00~12:00	【定員】	20名
【受講料】	15,000円	【持参品】	水性ボールペン・マット(やわらかい下敷)
※700円程度(トレース用・消書用の紙、テキスト及び資料など)、希望者には道具販売			

【スケジュール】	
10月	8-22
11月	12-26
12月	10-24
1月	7-28
2月	4-25
3月	11-25

17 詩吟 22F277

講師/前田 千代子
書芸家、絵師



良き文化の継承として、和歌・漢詩等を優雅に! CD・オーディオの伴奏に乗せて楽しく吟じます。声を出し爽快な気分が元気をもらいます。又、歴史を感じながら詩文に触れるのも楽しみの一つです。活き活きと笑いのある教室で充実のひとときを一緒に過ごしませんか? 吟友との話題も楽しいです。お気軽にご見学をお待ちしております。

【開講日】	金曜日
【回数】	18回
【時間帯】	13:30~15:30
【定員】	10名
【受講料】	13,500円
【持参品】	筆記具
※テキストは講師よりご案内	

【スケジュール】	
10月	7-21-28
11月	11-18-25
12月	9-16-23
1月	13-20-27
2月	10-17-24
3月	10-17-24

18 絵画教室・あとりえ 22F278・22F279

講師/眞田 則幸
国際美術連盟会員、日本美術家連盟会員、あとりえ主宰



水彩画・油彩画・パステル画・色鉛筆画より選択できます。はじめての方は、講師が毎回モチーフを準備します。経験者の方は、各自のテーマに添った提案・各展覧会出品作品のアドバイスをいたします。また、年一回福岡県

22 フルート教室 22F284~22F301

フルートは人それぞれの音を奏でる楽器です。練習を積み重ねればどんどん上達していきます。自主性を尊重し、レベルに合った指導を行います。初心者の方でも安心してご参加ください。

※レッスン内容等のご相談は講師の空き時間をご確認の上、ご予約ください。また、見学を希望される方はご相談ください。

Table with 2 columns: Class Name (Aクラス, Bクラス), Schedule, and Fee/Details.

Table with 2 columns: Class Name (Aクラス, Bクラス), Schedule, and Fee/Details.

講師/工藤 萌(せせし) フルート奏者



23 ディプロマが取れる花教室 22F302・22F303

貴方も「お花が出来る素敵な人」に、ディプロマが受講のみで取得できます。男性歓迎！楽しみながら花の基本が全て学べます。

先ずはお気軽に見学をご予約ください。生徒の皆さんの作品は「祥染の花日記」で検索を。SDGsに沿う生花束特許を取得した講師です。



Table with 2 columns: Class Name (22F302, 22F303), Schedule, and Fee/Details.

講師/フラワークリエイション・祥染 フラワーデザイン検定試験審査員、職業訓練指導員、毎月花いけ花師



Table with 2 columns: Class Name (Aクラス, Bクラス), Schedule, and Fee/Details.

手づくりチャレンジ

24 トールペイント 22F304

華麗で繊細な花や風景、果物などを白布・フリキ・布などの自分のお好きなものに描いてみませんか？



お気軽に参加ください。

講師/石橋 世津子 ショストボ・スタ(認定講師)、ソレコフォーカアートアカデミーファイナンスアート認定講師



Table with 2 columns: Class Name (Aクラス, Bクラス), Schedule, and Fee/Details.

25 フラワーペインティング 22F305・22F306

アクリル絵の具と丸筆を使って、いろいろな素材に花の絵を描いてみませんか。



お気軽に参加ください。

講師/安藤 美調子 フリンヒアハウス講師



Table with 2 columns: Class Name (Aクラス, Bクラス), Schedule, and Fee/Details.

26 ポリクレイ 22F307

いろいろな色の粘土で自由に形を作り、オープンで焼成して仕上げます。



※講座はシルバークレイ月2回クラスと合同で実施します。

講師/西田 尊子 ミガホンアカデミー講師



Table with 2 columns: Class Name (Aクラス, Bクラス), Schedule, and Fee/Details.

27 シルバークレイ 22F308・22F309

子どもの頃に作った粘土細工の要領で誰でも簡単にシルバージュエリーが作れます。



※講座は月2回クラスと合同で実施します。

講師/西田 尊子 ミガホンアカデミー講師



Table with 2 columns: Class Name (月1回クラス, 月2回クラス), Schedule, and Fee/Details.

28 ステンドグラス 22F310

ステンドグラスは、昔からその光と色の美しさで人々を魅了してきました。



※材料費は実費 初回工具一式19,500円 (購入時の価格により変動あり)

講師/中村 綾子 A's glass studio 中村 綾子



Table with 2 columns: Class Name (Aクラス, Bクラス), Schedule, and Fee/Details.

体を動かしてリフレッシュ

29 アイアンガーヨガ NEW 22F313

アイアンガーヨガクラスは道具を使うことでなだりでも無理なく指導しています。

講師/寺本 三鈴 アイアンガーヨガ協会認定講師(国際ライセンス)



Table with 2 columns: Class Name (Aクラス, Bクラス), Schedule, and Fee/Details.

30 ヨガ 毎日をイキイキと 22F314

36年続けてきたヨガの経験を生かし、身体の内外から健康になれるように理論と世の中の常識的見解を交えながら、受講生の皆様が納得して取り組めるように指導します。

講師/北川 義子



Table with 2 columns: Class Name (Aクラス, Bクラス), Schedule, and Fee/Details.

31 リラックス&デトックスヨガ 22F315・22F316

ストレッチと簡単な筋トレを組み合わせたクラスです。呼吸をしなから体を動かすことの気持ちよさ、継続することで気づく身体や心の変化を一緒に楽しんでいきましょう！

講師/有門 亜子 全米ヨガアライアンス認定 ヨガインストラクター、BES認定 マットピラティストレーナー



Table with 2 columns: Class Name (月2回コース, 月3回コース), Schedule, and Fee/Details.

32 ストレッチとソフトヨガ 22F317

お勤め帰りの方の心と身体を癒すストレッチとソフトヨガ。腰痛や肩こりに悩まされていらっしゃる方には、簡単にできる改善体操も取り入れています。

講師/フィットネスプランニングツカモト 玉利 伸子 スタジオ ルーレーグ 講師、FPTインストラクター、健康運動実践指導者、JDSF 公認指導員



Table with 2 columns: Class Name (Aクラス, Bクラス), Schedule, and Fee/Details.

33 気分そう快!!いきいき体操 22F318

ストレッチと有酸素運動で循環器の機能や、基礎体力・持久力を向上させることを目指します。

講師/フィットネスプランニングツカモト 松坂 美保子・清原 麻奈美 スタジオ ルーレーグ チーフトレーナー、健康運動実践指導者、JDSF 公認指導員、JDSF 公認シニア指導員



Table with 2 columns: Class Name (Aクラス, Bクラス), Schedule, and Fee/Details.

34 身体メンテナンス体操 22F319

個人個人の身体の弱いところを探り、インナーマッスルから、アウターマッスルまで鍛えます。

講師/フィットネスプランニングツカモト 松坂 美保子・清原 麻奈美 スタジオ ルーレーグ チーフトレーナー、健康運動実践指導者、JDSF 公認指導員、JDSF 公認シニア指導員



Table with 2 columns: Class Name (Aクラス, Bクラス), Schedule, and Fee/Details.

35 ロコモ・メタボ予防体操コース 22F320

筋力トレーニングで現状維持から少しでも筋力向上を目指しましょう。何もしなければ確実に筋力は衰えていきます。

講師/フィットネスプランニングツカモト 清原 麻奈美 FPTインストラクター、健康運動実践指導者



Table with 2 columns: Class Name (Aクラス, Bクラス), Schedule, and Fee/Details.

36 健身太極拳 初級 22F321

太極拳にチャレンジしてみたいと思っていた方に朗報です！ストレッチでゆっくり身体を伸ばし、太極拳の動きを説明しながら基本から進めていきます。

講師/川原 恵子 日本武術太極拳連盟(NPO法人)公認A級指導員、正宗伍術棍術初級級教練



Table with 2 columns: Class Name (Aクラス, Bクラス), Schedule, and Fee/Details.

37 大人のための楽しむバレエ 22F322

クラスではフロアでのストレッチから始め、バーレッスン、センターレッスンへとゆっくり体を引き上げていきます。

講師/鈴木 彩那 プレール講師



Table with 2 columns: Class Name (Aクラス, Bクラス), Schedule, and Fee/Details.

38 リフレッシュ・フラ「あなたもフラガール!!」 22F323・22F324

8階の広い教室の中でレッスンしています。窓からは東区の街が見渡せ、とても景色が良いです。

講師/高橋 美加 ハワイオアナセインストラクター

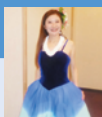


Table with 2 columns: Class Name (初級クラス, 夜間クラス), Schedule, and Fee/Details.



レギュラー講座見学の申し込みはこちら



https://forms.office.com/r/Et6V7epCib

「会員制度について」はこちら



https://opencollege.fit.ac.jp/moushikomi/index#bge-02

LINEアカウントはこちら



LINE公式アカウントで講座情報や休講情報を発信しています。



申込方法のご案内

受付開始日

令和4年 9月5日(月) 9時~

FIT講座・1日集中講座のお申込み方法

1 申込フォームでお申込み

右記のQRコードの専用の申込フォームより、お申し込みください。
フォームを送信後、お申込みを受け付けた旨の自動返信メールが届きますので必ずご確認ください。
この時点ではまだ受講決定ではございません。
後日お送りする、お申込み結果のお知らせメールをお待ちください。

FIT・1日講座の
お申し込みはこちら



<https://forms.office.com/r/g1H4fPvUX2>

2 お申込み結果のお知らせ

お申し込み後、3営業日程度で残席を確認し、メールでお知らせいたします。
受講可能な場合は、お支払いについてもメール内でご案内いたします。
お申込みは先着順で受け付けております。満席のため受講できない場合にもその旨メールをお送りしますので、メールが届かない場合は必ずお問い合わせください。

3 お支払い手続き

お申込み結果のお知らせメール内にお支払金額、入金期限を記載しております。
現金または銀行振込にてお支払いください。
期限までに入金を確認できない場合は自動的にキャンセルとなりますのでご注意ください。

現金払い

当センター窓口にて現金でお支払いください。
窓口は福岡工業大学 本部棟1階にございます。

銀行振込

お申込み結果のお知らせメール内にお振込先を記載しております。
振込手数料は、お客様負担となります。



お申し込み時の注意事項

- 申込は先着順で、定員になり次第締め切ります。
- FIT講座、1日集中講座の申込締切は講座実施の10日前(営業時間内)までです。
- お申込み結果のお知らせメール送信後、お支払い期限までに入金を確認できない場合は自動的にキャンセルとなります。
- オンライン講座はZoomを使用します。オンライン講座受講に関する注意事項をご確認の上、お申し込みください。

オンライン講座については
こちらから
ご確認ください。



https://opencollege.fit.ac.jp/bunka/index_online

文化教養・健康増進講座のお申込み方法 ※10月開始の半年間講座

1 申込フォームで見学をお申込み

講座を受講するにはまず、見学していただいております。
右記のQRコードの専用の申込フォームより、見学をお申し込みください。
フォームを送信後、見学申込みを受け付けた旨の自動返信メールが届きますので必ずご確認ください。
この時点ではまだ見学決定ではございません。
後日お送りする、お申込み結果のお知らせメールをお待ちください。

レギュラー講座見学の
お申し込みはこちら



<https://forms.office.com/r/Et6V7epCib>

2 お申込み結果のお知らせ

お申し込み後、3営業日程度で見学に関する詳細をメールでお知らせいたします。
お申込みは先着順で受け付けております。
満席のため見学できない場合にもその旨メールをお送りしますので、メールが届かない場合は必ずお問い合わせください。

3 見学・受講のご検討

ご見学後はご入会についてご検討ください。
ご入会を希望される場合は、**翌営業日の正午までにお電話**でご連絡下さい(092-606-7089)。
その際にお支払い期限等についてご説明いたします。

4 お支払い手続き

現金または銀行振込にてお支払いください。
期限までに入金を確認できない場合は自動的にキャンセルとなりますのでご注意ください。

現金払い

当センター窓口にて現金でお支払いください。
窓口は福岡工業大学 本部棟1階にございます。

銀行振込

見学後のご連絡をいただいた際にお振込先をお知らせいたします。
振込手数料は、お客様負担となります。

受講の取消について

- 申込を取り消す場合は、必ず営業時間内(土・日・祝日・本学の休業日を除く)に、直接、事務局に訪されるか、お電話をください。(092-606-7089)
- 受講料入金後、受講取消をされた場合は受講料から下記のキャンセル料を差し引いた金額を返金致します。

受講取消日時	キャンセル料	
	FIT講座・1日講座・短期講座	レギュラー講座
① 講座開始10日前の17:00まで	事務手数料1講座につき2,000円。 ただし、受講料が2,000円以下の場合は 受講料の全額。	事務手数料 1講座につき2,000円。 +入会金または更新料
② 上記①以降から講座開始前日の17:00まで	受講料全額	
③ 上記②以降	受講料全額	受講料全額+入会金または更新料

*講座開始10日前が土曜・日曜・祝日・本学の休業日の場合はその前日の17:00までとさせていただきます。

受講時の注意事項・お知らせ

- LINE公式アカウントで講座情報や休講情報を発信しています。

LINEアカウントはこちら



- 受講に際しての注意事項はこちらから、必ずご確認ください。

注意事項はこちら



<https://opencollege.fit.ac.jp/moushikomi/index#bge-03>

緊急時のお知らせについて

地震・台風、その他緊急時のお知らせやそれに伴う休講情報などは、**本学の大学ホームページ**(<https://www.fit.ac.jp/>)の新着情報にて公開いたします。
原則として個別の連絡はしておりませんので、ご注意ください。

CALENDAR

※ 日曜日は文化教養・健康増進講座の休講日です

2022 10

日	月	火	水	木	金	土
						1
2	3	4	5	6	7	8
9	10	11	12	13	14	15
16	17	18	19	20	21	22
23	24	25	26	27	28	29
30	31					

11

日	月	火	水	木	金	土
		1	2	3	4	5
6	7	8	9	10	11	12
13	14	15	16	17	18	19
20	21	22	23	24	25	26
27	28	29	30			

12

日	月	火	水	木	金	土
						1
2	3	4	5	6	7	8
9	10	11	12	13	14	15
16	17	18	19	20	21	22
23	24	25	26	27	28	29
30	31					

2023 1

日	月	火	水	木	金	土
1	2	3	4	5	6	7
8	9	10	11	12	13	14
15	16	17	18	19	20	21
22	23	24	25	26	27	28
29	30	31				

2

日	月	火	水	木	金	土
		1	2	3	4	
5	6	7	8	9	10	11
12	13	14	15	16	17	18
19	20	21	22	23	24	25
26	27	28				

3

日	月	火	水	木	金	土
		1	2	3	4	
5	6	7	8	9	10	11
12	13	14	15	16	17	18
19	20	21	22	23	24	25
26	27	28	29	30	31	

FIT 学校法人
福岡工業大学

エクステンションセンター

<https://opencollege.fit.ac.jp/>

〒811-0295 福岡市東区和白東3-30-1
TEL 092-606-7089 FAX 092-606-7095
E-mail opencollege@fit.ac.jp



〈利用交通機関〉JR鹿児島本線「福工大前駅」から直結(快速が停まります)。
※博多駅より約15分・小倉駅より約55分
西鉄バス「天神」系統番号23・26・26-A
「福工大前」下車…徒歩5分

新型コロナウイルス感染防止に向けて

- 国や自治体等の方針を踏まえ、講座を中止または日程を変更する場合がございます。その場合は本学エクステンションセンターのホームページに掲載します。
- 感染拡大防止のため、なるべく学生・教職員との接触を避ける目的で、当面の間、講座実施教室以外の学内施設の利用を制限させていただきます。
- 講座実施に際しては、3密の回避、衛生管理、講師・スタッフのマスク着用・手指消毒・手洗いの徹底、体調チェックなどを行い、感染リスクの低減に努めます。
- 受講生の皆様へはマスクの着用・手指消毒・手洗いの徹底とご自身が使用された器具等の消毒、受講前の体調チェックのご協力をお願いいたします。

