

FIT Open College 2024 AUTUMN-WINTER

# 文化教養・健康増進講座 (レギュラー講座)

※各講座の詳細はQRコードからお進みください。

# 外国語を学びたい



- テキスト・教材費等は受講料には含まれません。
- 持参品など受講する講座で必ずご確認ください。  
(詳細はご見学または体験時に講師へご確認ください。)

## おもてなし英会話

24A304



担当講師 宮下 純  
通訳・翻訳業

開催日	金曜日
回数	12回
時間帯	10:00~12:00
定員	20名
受講料	24,000円

講座日程	10月 11-18	1月 10-24
	11月 8-22	2月 7-21
	12月 6-20	3月 7-21

## 中国語講座

24A305



担当講師 青山 祐子  
専門学校非常勤講師、  
通訳・翻訳業

開催日	月曜日
回数	18回
時間帯	10:00~11:30
定員	12名
受講料	27,000円

講座日程	10月 7-28	1月 6-20-27
	11月 11-18-25	2月 10-17
	12月 2-9-16-23	3月 3-10-17-24

## 英会話・Intermediate I・II

24A301・24A302



担当講師 アンソニー・ディアゴスティーノ  
福岡工業大学短期大学部 非常勤講師

開催日	木曜日
回数	各12回
時間帯	I/13:00~14:30 II/15:00~16:30
定員	各15名
受講料	各18,000円

講座日程	10月 3-17	1月 9-16-30
	11月 7-21	2月 6-27
	12月 5-19	3月 6

## スキルアップ英会話

24A303



担当講師 アンソニー・ディアゴスティーノ  
福岡工業大学短期大学部 非常勤講師

開催日	木曜日
回数	12回
時間帯	10:00~11:30
定員	15名
受講料	18,000円

講座日程	10月 3-17	1月 9-16-30
	11月 7-21	2月 6-27
	12月 5-19	3月 6

## 金先生の韓国語講座 入門2

24A306



担当講師 金 智淑  
LoveFM DJ、  
筑紫女学園大学 非常勤講師

開催日	水曜日
回数	12回
時間帯	13:30~15:00
定員	14名
受講料	18,000円

講座日程	10月 2-16	1月 8-22
	11月 6-20	2月 5-19
	12月 4-18	3月 5-19

## 金先生の韓国語講座 初級

24A307



担当講師 金 智淑  
LoveFM DJ、  
筑紫女学園大学 非常勤講師

開催日	水曜日
回数	12回
時間帯	15:15~16:45
定員	14名
受講料	18,000円

講座日程	10月 2-16	1月 8-22
	11月 6-20	2月 5-19
	12月 4-18	3月 5-19

## 慎先生の韓国語講座 初級

24A308



担当講師 慎 順花  
筑紫女学園大学 非常勤講師、  
福岡ハングル学校講師

開催日	月曜日
回数	20回
時間帯	10:00~11:30
定員	12名
受講料	25,000円

講座日程	10月 7-21-28	1月 6-20-27
	11月 11-18-25	2月 3-10-17
	12月 2-9-16-23	3月 3-10-17-24

## 慎先生の韓国語講座 中級

24A309



担当講師 慎 順花  
筑紫女学園大学 非常勤講師、  
福岡ハングル学校講師

開催日	月曜日
回数	20回
時間帯	11:40~13:10
定員	12名
受講料	25,000円

講座日程	10月 7-21-28	1月 6-20-27
	11月 11-18-25	2月 3-10-17
	12月 2-9-16-23	3月 3-10-17-24

## 慎先生の韓国語講座 上級

24A310



担当講師 慎 順花  
筑紫女学園大学 非常勤講師、  
福岡ハングル学校講師

開催日	木曜日
回数	22回
時間帯	10:30~12:00
定員	12名
受講料	27,500円

講座日程	10月 3-10-17-24-31	1月 9-16-23-30
	11月 7-14-21-28	2月 6-13-20-27
	12月 5-12-19	3月 6-13

## 慎先生の韓国語フリートーキング講座

24A311



担当講師 慎 順花  
筑紫女学園大学 非常勤講師、  
福岡ハングル学校講師

開催日	木曜日
回数	22回
時間帯	13:00~14:30
定員	12名
受講料	27,500円

講座日程	10月 3-10-17-24-31	1月 9-16-23-30
	11月 7-14-21-28	2月 6-13-20-27
	12月 5-12-19	3月 6-13

# 知識や教養を 深めたい



- テキスト・教材費等は受講料には含まれません。
- 持参品など受講する講座で必ずご確認ください。  
(詳細はご見学または体験時に講師へご確認ください。)

## 美文字講座

24S312



担当講師 **菅野 憲丁**  
読売書法会常任理事、  
日本書芸院評議員、日展会友

講座 日程	10月	5-26	1月	11-25
	11月	16-30	2月	8-22
	12月	7-21	3月	8-22

開催日	土曜日
回数	12回
時間帯	10:00~12:00
定員	20名
受講料	15,000円

## 俳句〈水曜日〉

24A313



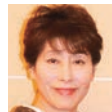
担当講師 **山本 則男**  
俳人協会会員、現代俳句協会会員、  
『銀化』第一同人、『空』、『天籟通信』、  
『ロマネンティ』各同人

開催日	水曜日
回数	6回
時間帯	13:00~15:00
定員	10名
受講料	9,000円

講座 日程	10月	2	1月	8
	11月	6	2月	5
	12月	4	3月	5

## 俳句〈木曜日〉

24A314



担当講師 **田中 葉月**  
現代俳句協会会員、  
『峯』同人、『遊牧』同人

講座 日程	10月	17	1月	16
	11月	21	2月	20
	12月	19	3月	13

開催日	木曜日
回数	6回
時間帯	13:00~15:00
定員	10名
受講料	9,000円

## ディプロマ※も目指せる花教室 24A317・24A318

※ディプロマ(修了証) ●申請料5,500円程度 ●8回受講が条件  
●公益社団法人日本フラワーデザイナー協会発行。詳しくは講師までお尋ねください。



担当講師 **星井 祥子**  
フラワークリエーション・祥染  
フラワーデザイン検定試験審査員、  
職業訓練指導員、草月流いけ花師範

開催日	水曜日
回数	各6回
時間帯	●基本クラス/12:50~14:20 ●トレンドデザインクラス/ 14:30~16:30
定員	各10名
受講料	各12,000円

講座 日程	10月	9	1月	15
	11月	13	2月	12
	12月	11	3月	19

## フルーツ教室〈Aクラス〉〈Bクラス〉 24A323~24A338



担当講師 **工藤 萌(きざし)**  
フルーツ奏者

講座 日程 (A)	10月	4-18	1月	17-31
	11月	1-15-29	2月	14-28
	12月	13-20	3月	14
講座 日程 (B)	10月	11-25	1月	10-24
	11月	8-22	2月	7-21
	12月	6-19(木)	3月	7-21

開催日	金曜日
回数	各12回
時間帯	10:00~16:20の間に1レッスン40分固定の時間帯
定員	各8名(個人レッスン)
受講料	各30,000円

## 薺ペンでスケッチ!〈火曜日〉

24A315



担当講師 **中村 洋一**  
薺ペン画家

開催日	火曜日
回数	12回
時間帯	10:00~12:00
定員	15名
受講料	24,000円

講座 日程	10月	8-22	1月	14-28
	11月	12-26	2月	4-25
	12月	10-24	3月	4-18

## 薺ペンでスケッチ!〈土曜日〉

24A316



担当講師 **中村 洋一**  
薺ペン画家

講座 日程	10月	5	1月	11
	11月	30	2月	8
	12月	7	3月	8

開催日	土曜日
回数	6回
時間帯	10:00~12:00
定員	15名
受講料	12,000円

## 絵はがき・水彩画・油彩画教室

24A319



担当講師 **眞田 則幸**  
国際美術連盟会員、日本美術家連盟会員、  
あとりえ主宰

開催日	水曜日
回数	8回
時間帯	10:00~12:00
定員	20名
受講料	16,000円

講座 日程	10月	16-23	1月	8
	11月	—	2月	26
	12月	4-11	3月	12-19

## 絵画教室・あとりえ〈午前〉〈午後〉 24A320・24A321



担当講師 **眞田 則幸**  
国際美術連盟会員、日本美術家連盟会員、  
あとりえ主宰

講座 日程	10月	4-11-25	1月	10-17-24-31
	11月	8-15-29	2月	7-14-21-28
	12月	6-13-20	3月	7-14-21

開催日	金曜日
回数	各20回
時間帯	●午前/10:00~12:30 ●午後/13:00~15:30
定員	各20名
受講料	各30,000円

# 手づくり に チャレンジ



- テキスト・教材費等は受講料には含まれません。
- 持参品など受講する講座で必ずご確認ください。  
(詳細はご見学または体験時に講師へご確認ください。)

## ステンドグラス

24A339



担当講師 **中村 綾子**

A's glass studio 中村 綾子

講座  
日程

10月	7-21	1月	6-20
11月	11-25	2月	10-17
12月	9-23	3月	10-24

開催日	月曜日
回数	12回
時間帯	10:00~12:00
定員	12名
受講料	24,000円

## シルバークレイ&ポリクレイ

24A340・24A341



担当講師 **西田 章子**

ミガホンアカデミー講師

講座  
日程

10月	15	1月	21
11月	19	2月	18
12月	17	3月	18

開催日	火曜日
回数	6回
時間帯	10:00~12:30
定員	シルバークレイ・ ポリクレイ 合わせて10名
受講料	各9,000円

## フラワーペインティング

24A342



担当講師 **安藤 美彌子**

ブルンピアハウス講師

講座  
日程

10月	10	1月	9
11月	14	2月	13
12月	12	3月	13

開催日	木曜日
回数	6回
時間帯	10:00~15:00
定員	10名
受講料	19,800円

# 体を動かして リフレッシュ



- テキスト・教材費等は受講料には含まれません。
  - 持参品など受講する講座で必ずご確認ください。
- (詳細はご見学または体験時に講師へご確認ください。)

## リラックス&デトックスヨガ

24A343



担当講師 河野 亜美

全米ヨガアライアンス認定 ヨガインストラクター  
Five Element Yoga® level1,2,3終了  
マタニティヨガ、産後ヨガ、陰ヨガ、  
リストラティブヨガ

講座  
日程

10月	5・26	1月	11・25
11月	16・30	2月	8・22
12月	7・21	3月	8・22

開催日	土曜日
回数	12回
時間帯	11:00~12:30
定員	20名
受講料	15,000円

## ヨガ — 毎日をイキキと —

24A344



担当講師 北川 義子

講座  
日程

10月	5・26	1月	11・25
11月	16・30	2月	8・22
12月	7・21	3月	8・22

開催日	土曜日
回数	12回
時間帯	10:00~11:30
定員	15名
受講料	15,000円

## アイアンガーヨガ

24A345



担当講師 寺本 三鈴

アイアンガーヨガ協会認定講師  
(国際ライセンス)

講座  
日程

10月	1・8・22・29	1月	7・14・21
11月	12・19・26	2月	4・18・25
12月	3・10・17・24	3月	4・11・18

開催日	火曜日
回数	20回
時間帯	10:00~11:30
定員	10名
受講料	30,000円

## 健身太極拳 初級

24A349



担当講師 川原 恵子

日本武術太極拳連盟(NPO法人)公認A級指導員、  
正宗伝統楊式初級教員

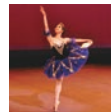
講座  
日程

10月	8・15・22・29	1月	7・14・21
11月	12・19・26	2月	4・18・25
12月	3・10・17・24	3月	4・11・18

開催日	火曜日
回数	20回
時間帯	10:30~12:00
定員	15名
受講料	25,000円

## 大人のための楽しむバレエ

24A350



担当講師 鈴木 彩耶

フリー講師

講座  
日程

10月	1・8・15・22	1月	7・14・21・28
11月	12・19・26	2月	4・18・25
12月	3・10・17	3月	4・11・18

開催日	火曜日
回数	20回
時間帯	14:30~16:00
定員	15名
受講料	25,000円

## リフレッシュ・フラ「あなたもフラガール!」

24A351



担当講師 高橋 美加

HĀLAU O YANASE  
インストラクター

講座  
日程

10月	2・16	1月	8・29
11月	6・20	2月	5・19
12月	4・18	3月	5・19

開催日	水曜日
回数	12回
時間帯	10:30~12:00
定員	15名
受講料	22,500円

## ロコモ・メタボ予防体操コース

24A346



担当講師 清原 麻奈美

フィットネスプランニングツカモト  
FPTインストラクター、  
健康運動実践指導者  
JADPヨガインストラクター

講座  
日程

10月	7・21・28	1月	6・20・27
11月	11・18・25	2月	3・10・17
12月	2・9・16・23	3月	3・10・17・24

開催日	月曜日
回数	20回
時間帯	10:30~12:00
定員	15名
受講料	25,000円

## 気分そう快!!いきいき体操

24A347



担当講師 松坂 美保子・清原 麻奈美

フィットネスプランニングツカモト  
スタジオ ル・レーヴ チーフトレーナー、  
健康運動実践指導者、JDSF 公認指導員、  
JDSF 公認ジュニア指導員

講座  
日程

10月	2・9・16・30	1月	8・15・29
11月	6・13・20・27	2月	5・12・19
12月	4・11・18	3月	5・12・19

開催日	水曜日
回数	20回
時間帯	10:30~12:00
定員	15名
受講料	25,000円

## 身体メンテナンス体操

24A348



担当講師 松坂 美保子・清原 麻奈美

フィットネスプランニングツカモト  
スタジオ ル・レーヴ チーフトレーナー、  
健康運動実践指導者、JDSF 公認指導員、  
JDSF 公認ジュニア指導員

講座  
日程

10月	2・9・16・30	1月	8・15・29
11月	6・13・20・27	2月	5・12・19
12月	4・11・18	3月	5・12・19

開催日	水曜日
回数	20回
時間帯	13:00~14:30
定員	20名
受講料	25,000円